



100 bp Ladder I

产品编号: NMW001 (原编号 B006)

储存条件: -20℃

产品规格: 50T

Marker 片段大小 (bp): 600, 500, 400, 300, 200, 100

产品概述:

此 Marker 是由 6 条单独制备的 PCR 产物混合而成, 使用于琼脂糖凝胶电泳中 DNA 条带的分析。

本产品为即用型产品, 已加上样缓冲液, 可直接上样电泳, 每次上样 5μl。

为便于电泳后观察 400bp 条带最亮, 约为 100ng, 其它条带 DNA 约为 50ng。不能作为定量之用。

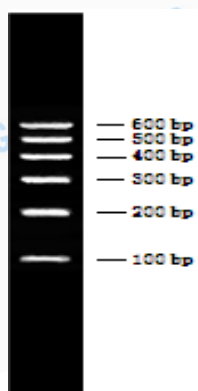
1×loading buffer:

0.04%溴酚蓝

5%甘油

10mM EDTA

2.0%琼脂糖凝胶电泳效果图:



使用方法:

- 1.每次取 5~8 μl 上样 (如果加样孔较宽, 可适当增加上样量)。
- 2.建议电泳条件为 1.5%~2.0%琼脂糖凝胶, 电压 4-6V/cm。
- 3.通过核酸染料染色 (EB 或 GenGreen), 在紫外灯下观察电泳条带。

注意事项:

- 1.建议客户拿到产品后进行小量分装。点样时请不要在常温放置太久。
- 2.及时更换电泳缓冲液并使用新配制的凝胶, 以免影响电泳效果。
- 3.电泳时电压不要超过 10V/cm。